

System W



ann idstein

System W

En tidlös klassiker i Ann Idsteins kollektion.

System W ritades av den schweiziske designern Christophe Marchand. Idén bakom produkten var att utveckla en estetiskt lätt produkt som erbjuder en partiell och rörlig avskärmning av ljus eller insyn.

Flexibel funktion och det minimalistiska formspråket är utmärkande för System W även 20 år efter den första produktskissen. System W tillverkas i södra Sverige med högkvalitativa textilier samt Ann Idsteins egna komponenter av aluminum och rostfritt stål.

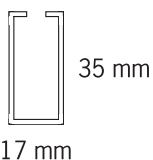
System W erbjuds i tre versioner med lindrag. Basmodellen W1 har en textildfond och ett lindrag. Nästa version, System W2 fungerar likadant som W1 men lindraget styr två fonder samtidigt, som fixerats med fast avstånd från varandra. System W3 har också två textildfonder men de regleras individuellt med två separata lindrag.

Versionerna W1 och W2 finns även i motoriserat utförande.

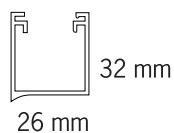




Tvärsnitt
Överlist med lindrag



Tvärsnitt
Överlist med motor



Rostfria vajrar ger produkten ökad stabilitet och en estetisk inramning. I botten av vajrarna fästes tyngder för att sträcka upp vajrarna. Tyngderna finns i olika utföranden.

Textilfonden är upphängd med lister som fixeras i sidorna med en aluminiumhållare. Listerna kan väljas synliga eller med sydd fäll, då listan ligger dold bakom väven, enligt foto.



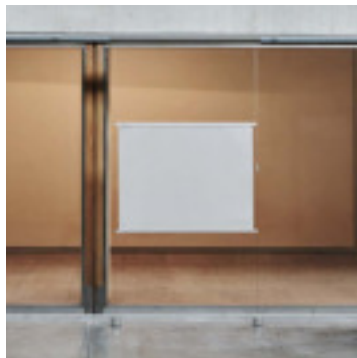


Textilelementen placeras fritt i fönstret. Under dagens lopp skapas dynamiska skugg- och ljusbilder, då solen rör på sig.



Då produkten monteras i en spårskena är det också möjligt att skjuta System W i sidled.





System W kan justeras fritt i sidled och höjlded. I kombination med olika material och textilier skapas en mängd olika användningsområden som rumsavdelare eller insynsskydd.

